

## Winword 2007 / 2010 / 2013 - Serienbriefe

Verbindung zwischen Steuerdatei und Worddokument wiederherstellen.

Wenn Sie auf eine höhere Office Version wechseln, löscht WINWORD die Verbindungen zwischen den Vorlagen-Dokumenten von HV-Office und der erstellten Steuerdatei.

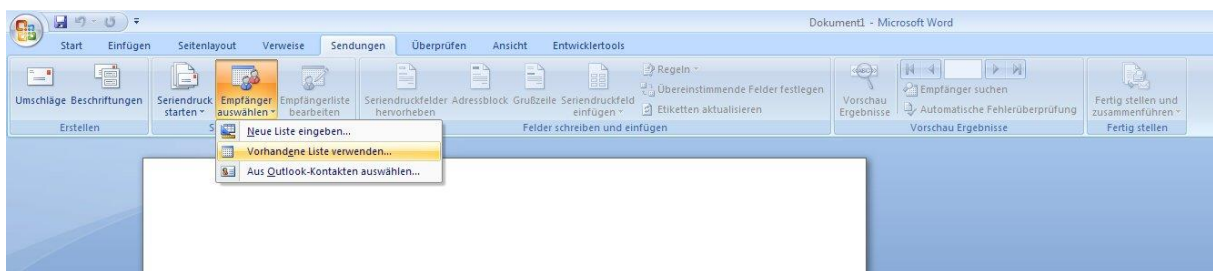
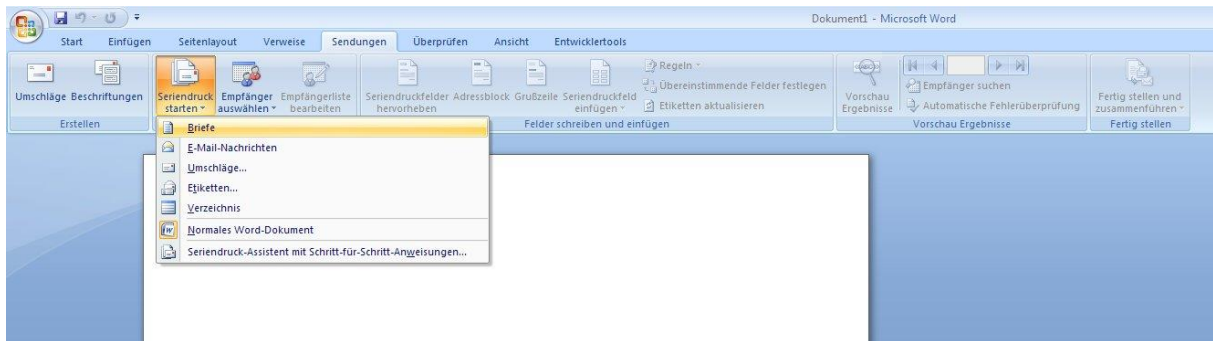
Mit den folgenden Screenshots wird beschrieben wie Sie eine solche Verbindung wieder herstellen.

**Bevor** Sie die Verbindung neu erstellen, prüfen Sie bitte ob die Steuerdatei auch das richtige Datum und Uhrzeit hat (Zeitpunkt der Erstellung in HV-Office). Diese liegt immer im Verzeichnis **C:/Winword/** ihres PCs. Wenn dies der Fall ist, wurde die Steuerdatei ordnungsgemäß von HV-Office erstellt und Sie können nun ihr Word Dokument öffnen.

Sollte sich dabei folgende Meldung auftun, klicken Sie auf **Datenquelle suchen...** und fahren Sie bitte beim Punkt - **Datenquelle öffnen** - in diesem Dokument fort.



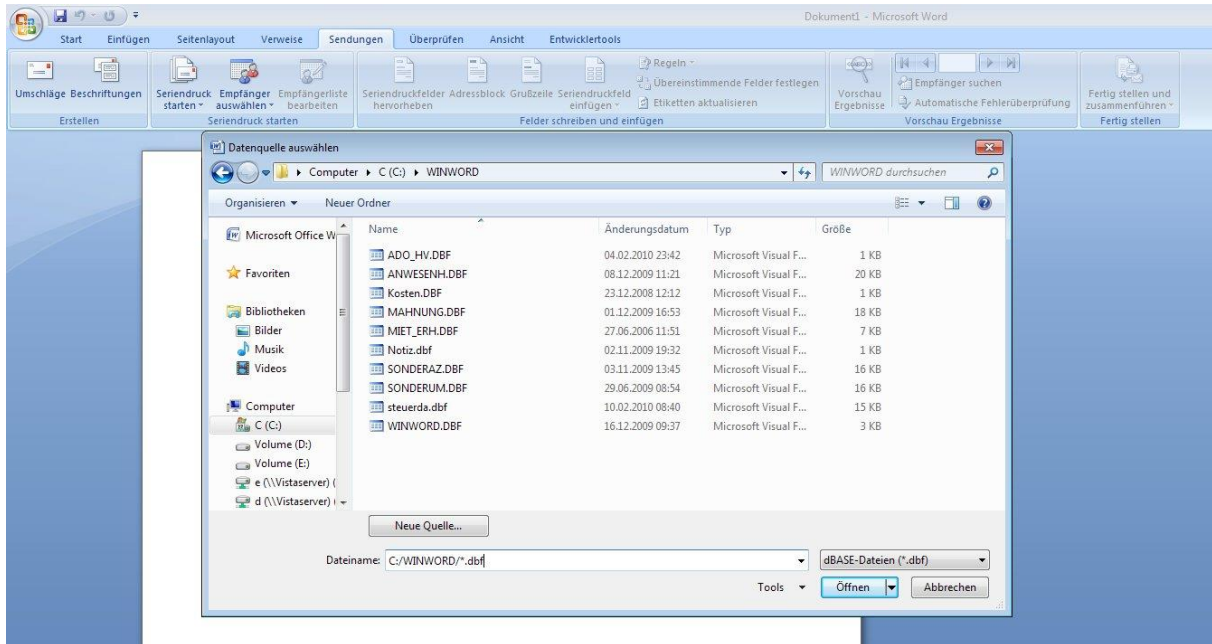
### - Seriendruck starten -



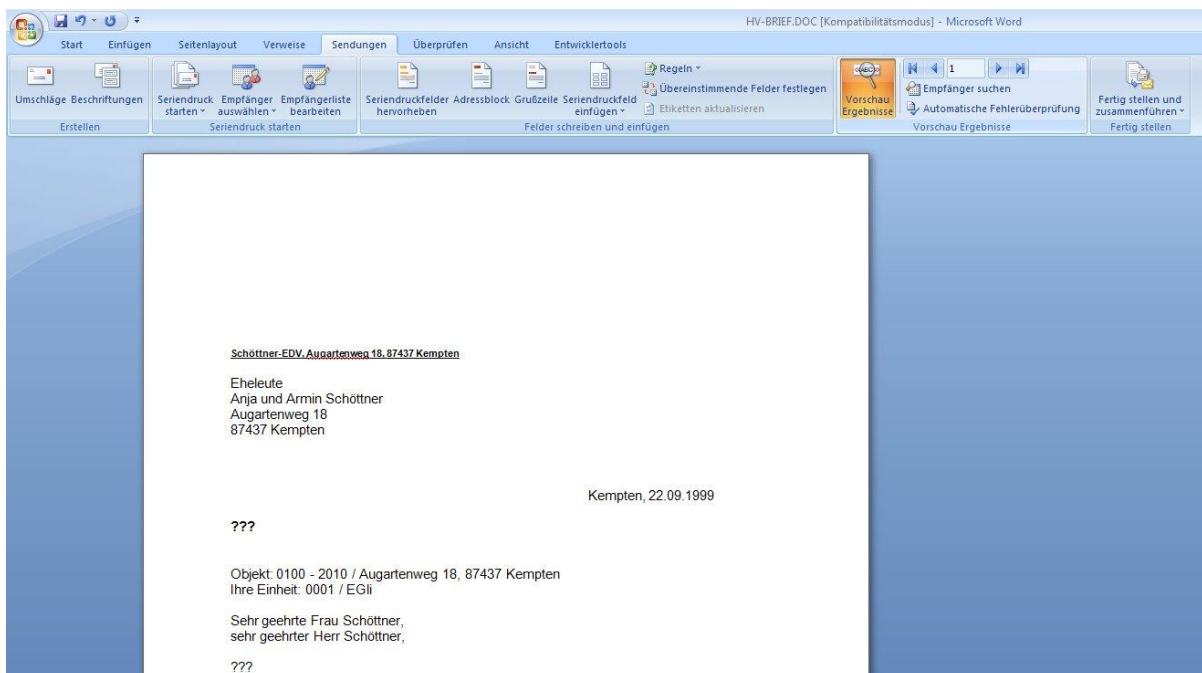
## - Datenquelle öffnen -

Nun öffnet sich ein Fenster in dem Sie die Steuerdatei auswählen müssen. Diese liegt immer im Verzeichnis **C:/Winword/\* .dbf**

Damit Sie die bestehenden Steuerdateien mit den richtigen Word-Dokumenten verbinden, finden Sie im Handbuch von HV-Office unter dem Punkt **Schriftverkehr** gleich am Anfang eine Liste der Word-Dokumente von HV-Office und den zugehörigen Steuerdateien (.dbf)

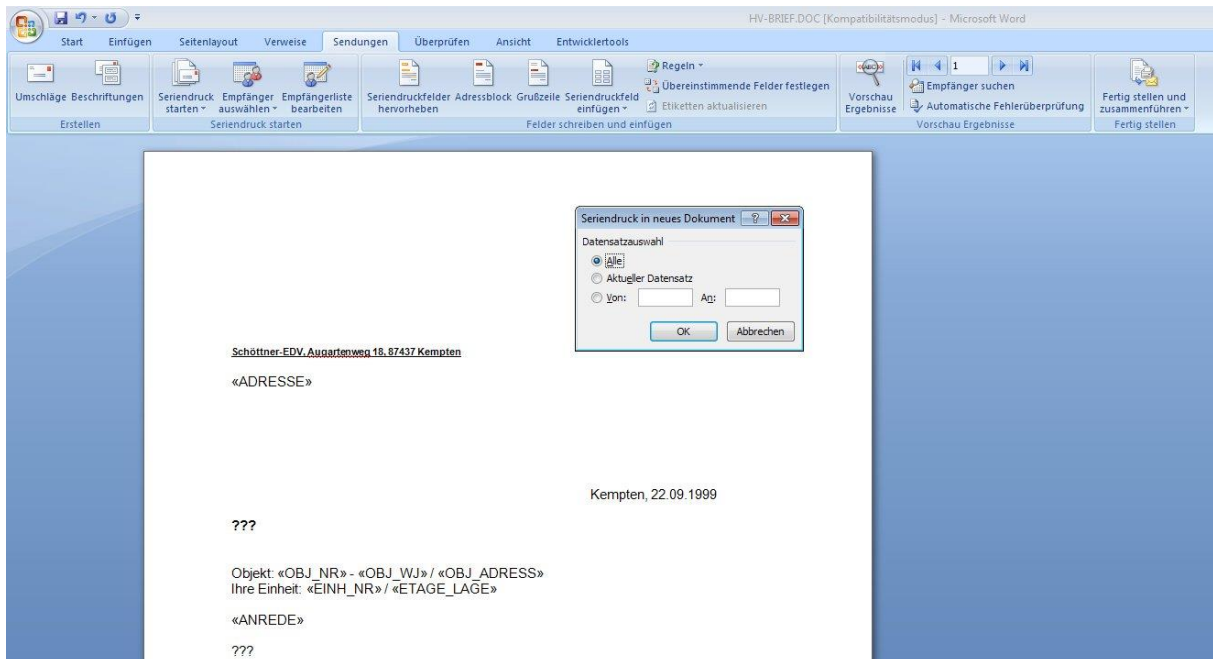
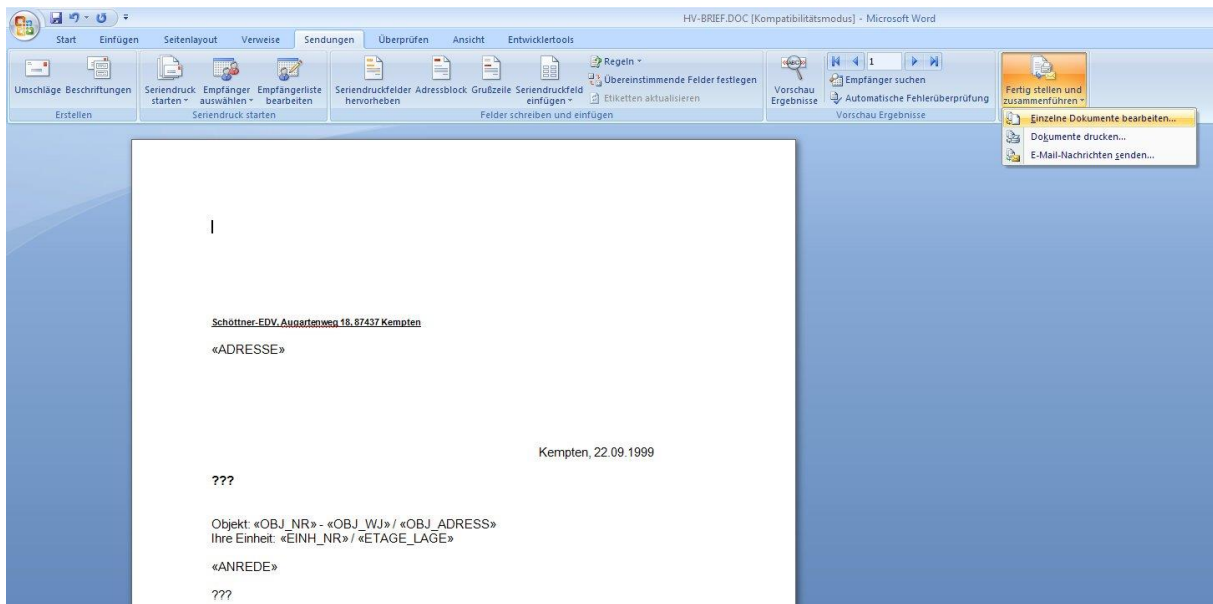


Wenn Sie dann die richtige Steuerdatei ausgewählt haben, **speichern** Sie das Word-Dokument, da die Verbindung nun wieder hergestellt ist. Mit der Vorschau können Sie nun die Informationen der Steuerdatei im Word-Dokument anzeigen lassen.



## - Fertigstellen des Dokuments -

Um die Informationen **tatsächlich** in das Dokument einzufügen, gehen Sie folgendermaßen vor:



Bestätigen Sie mit **OK** und es erscheinen die gewünschten Informationen in Ihrem Word-Dokument.